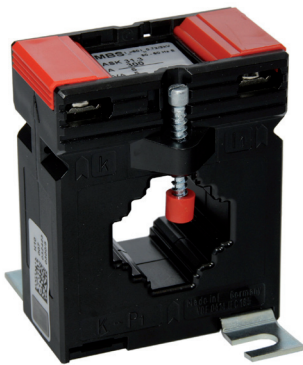
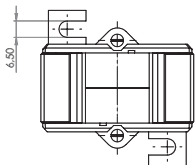
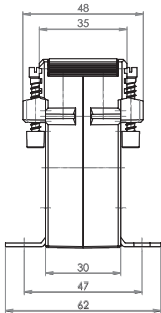
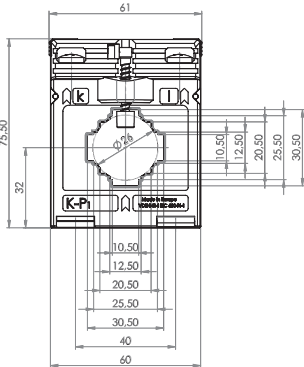


ASK 31.3


Aufsteck-Stromwandler



Schiene 1	30 x 10 mm
Schiene 2	2 x 20 x 10 mm
Rundleiter	26 mm
Baubreite	61 mm
Bauhöhe	75,5 mm
Bautiefe gesamt	48 mm



Primärstrom [A]	Bürde [VA]	Sekundärstrom [A] / Klasse				
		5 A Kl. 1 Best.-Nr.	5 A Kl. 0,5 Best.-Nr.	5 A Kl. 0,2s Best.-Nr.	1 A Kl. 1 Best.-Nr.	1 A Kl. 0,5 Best.-Nr.
75	1	7040			7240	
	1,5	7041			7241	
80	1,5	7042			7242	
	1,5	7044	7011		7244	7211
100	2,5	7045	7012		7245	7212
	1,5	7046	7013	V11-1604C	7246	7213
150	2,5	7047	7014		7247	7214
	1,5	7048	7015	V11-1704C	7248	7215
200	2,5	7049	7016	V11-1704D	7249	7216
	5	7050			7250	
250	1,5	7051	7018	V11-1804C	7251	7218
	2,5	7052	7019	V11-1804D	7252	7219
300	5	7053	7020	V11-1804F	7253	7220
	1,5	7055	7021	V11-1904C	7255	7221
	2,5	7056	7022	V11-1904D	7256	7222
400	5	7057	7023	V11-1904F	7257	7223
	10	7058			7258	
	1,5	7059		V11-2004C	7259	
500	2,5	7060	7025	V11-2004D	7260	7225
	5	7061	7026	V11-2004F	7261	7226
	10	7062			7262	
600	2,5	7063	7028	V11-2104D	7263	7228
	5	7064	7029	V11-2104F	7264	7229
	10	7065	7030		7265	7230
750	2,5	7066	7031	V11-2204D	7266	7231
	5	7067	7032	V11-2204F	7267	7232
	10	7068	7033		7268	7233
750	2,5	7070	7035	V11-2304D	7270	7235
	5	7071	7036	V11-2304F	7271	7236
	10	7072	7037		7272	7237

		Best.-Nr.
	Schnappbefestigung Form A	53011
	Plombierplatte Form A	59040