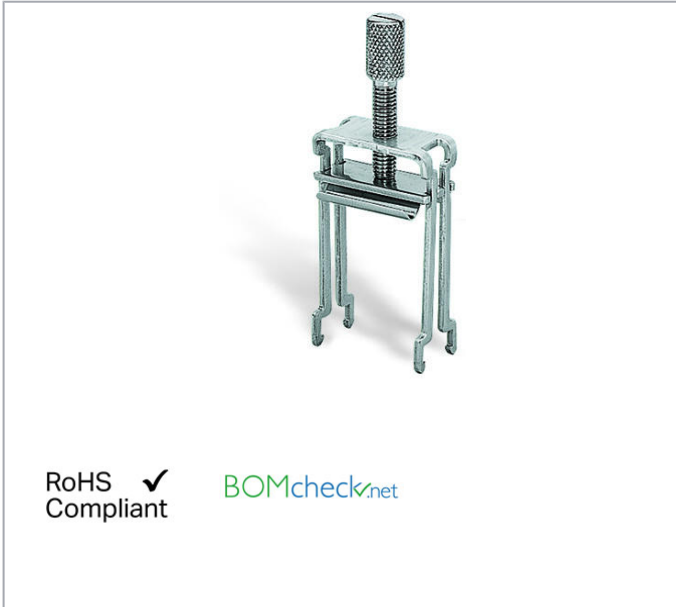


Datenblatt | Artikelnummer: 790-124

Schirmklemmbügel; 27 mm breit; kontaktierbarer Schirmdurchmesser; 6 ...
24 mm

www.wago.com/790-124



Artikelbeschreibung

Sicherheitshinweis 1:

Hinweis: Nicht einzusetzen für Schutzleiteranschlüsse!

Daten

Technische Daten

Produkthauptfunktion	Schirmklemmbügel
Sicherheitshinweis 1	Hinweis: Nicht einzusetzen für Schutzleiteranschlüsse!

Geometrische Daten

Breite	27 mm / 1.063 inch
--------	--------------------

Werkstoffdaten

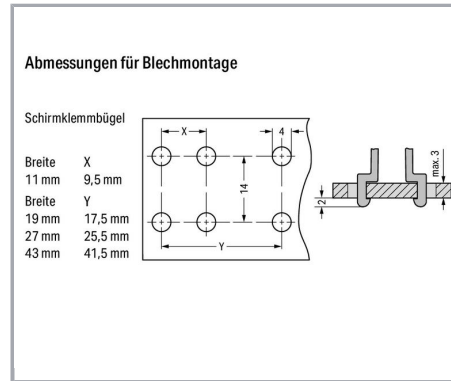
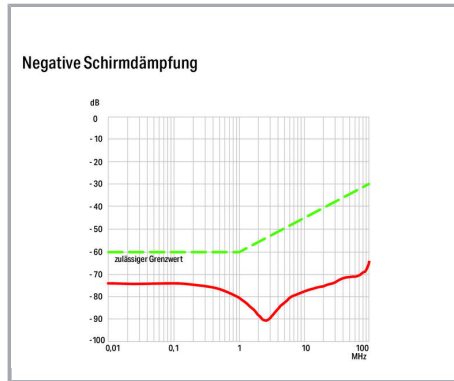
Gewicht	21 g
Werkstoff	Stahl V2A

Änderungen vorbehalten. Bitte beachten Sie auch die weitere Produktdokumentation!

WAGO Kontakttechnik GmbH & Co. KG
Hansastr. 27
32423 Minden
Telefon: +49571 887-0 | Fax: +49571 887-169
E-Mail: info.de@wago.com | Web: www.wago.com

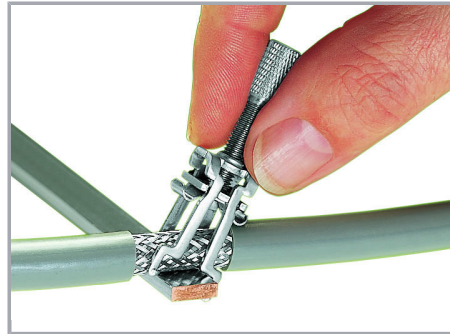
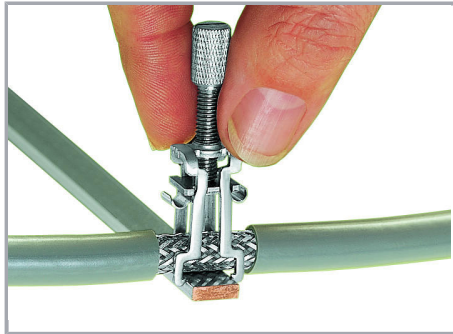
Haben Sie Fragen zu unseren Produkten?
Wir stehen Ihnen telefonisch unter +49 (571) 887-44222 gern zur Verfügung.

Handhabungshinweise



Das WAGO-Schirmanschlusssystem erhält seine hohe Wirksamkeit durch den Vorteil, die Schirmablage so nahe wie möglich an die Verbindungsstellen der abgeschirmten Leitungen heranführen zu können.

Eine Zugentlastungsfunktion ist integrierter Bestandteil der Schirmverbindung (nicht als Hauptzugentlastung). Das in die Schirmklemmbügel integrierte Federelement kompensiert Verformungen und daraus resultierende Setzerscheinungen der angeschlossenen Schirmleiter.



Montieren

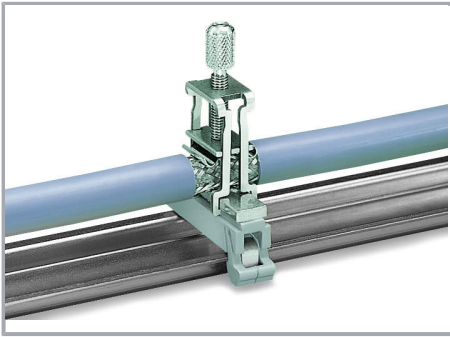
Der Schirmklemmbügel ist werkseitig (Lieferzustand) für das direkte Kontaktieren von Schirmleiter und Sammelschiene (10 x 3) mm, spezialgelochte Tragschiene bzw. Befestigungsblech vorbereitet. Nach dem Aufstecken ist lediglich die Rändelschraube festzudrehen.

Max. Anzugsmoment 0,5 Nm

Demontieren

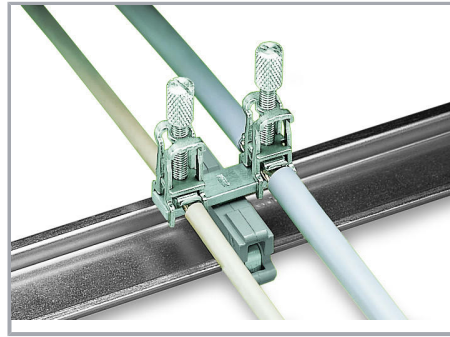
Zum Demontieren des Schirmklemmbügels die Rändelschraube über den Druckpunkt hinaus aufdrehen (spreizen der Klemmschenkel) und Klemmbügel unter leichtem Abkippen entnehmen.

Änderungen vorbehalten. Bitte beachten Sie auch die weitere Produktdokumentation!



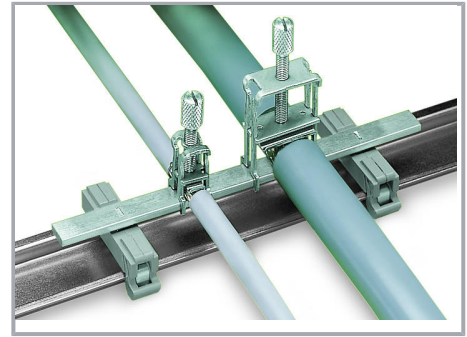
Träger mit Ableitfuß* (790-113), 45 mm lang, 90° zur Tragschiene

* für alle Schirmklemmbügelgrößen



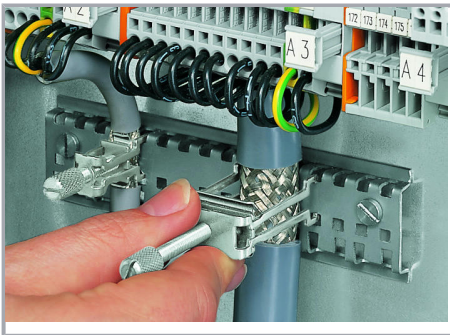
Träger mit Ableitfuß* (790-114), 45 mm lang, parallel zur Tragschiene

* für alle Schirmklemmbügelgrößen

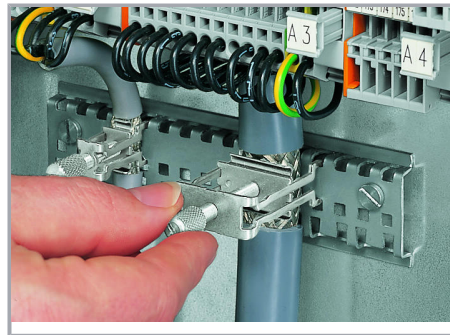


Träger mit Ableitfuß* (790-1145, 125 mm lang, parallel zur Tragschiene

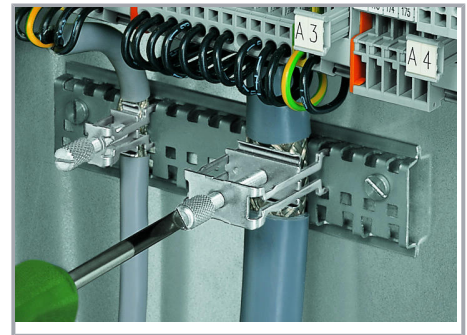
* für alle Schirmklemmbügelgrößen



Aufstecken eines weiteren Schirmklemmbügels



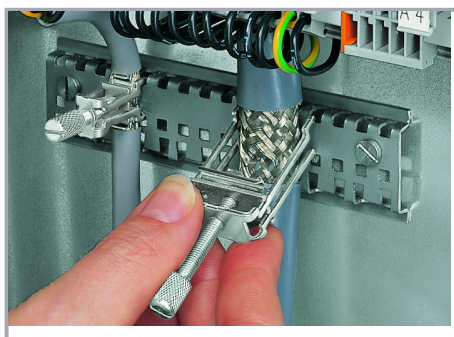
Festdrehen/Lösen eines Schirmklemmbügels



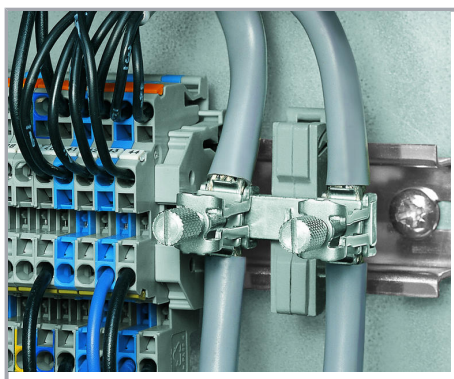
Nach dem Aufstecken die Rändelschraube festdrehen.

Empfohlenes Anzugsmoment der Schraube 0,5 Nm

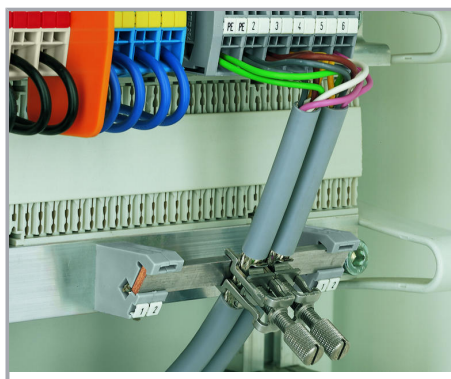
Änderungen vorbehalten. Bitte beachten Sie auch die weitere Produktdokumentation!



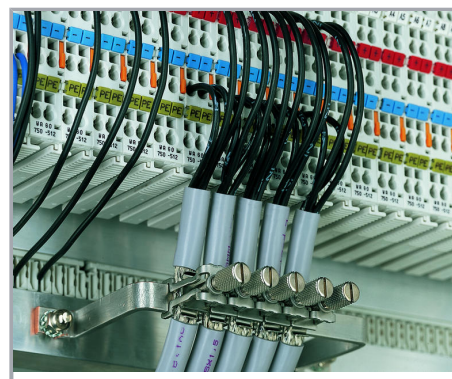
Zum Demontieren eines Schirmklemmbügels die Rändelschraube über den Druckpunkt hinaus aufdrehen und Klemmbügel unter leichtem Abkippen entnehmen.



Träger mit Ableitfuß, parallel zur Tragschiene

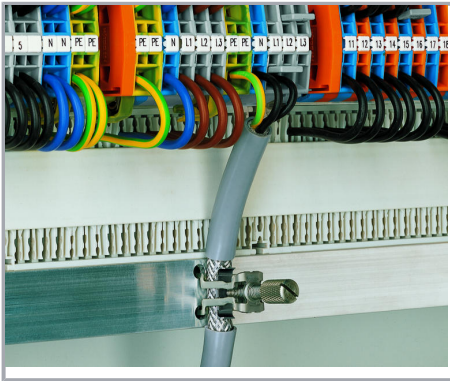


Isolierte Halteblöcke für ein gemeinsames Schirmbezugspotential, unabhängig vom Gehäusepotential



Schirmklemmbügel auf anwendungsspezifisch gefertigtem Cu-Sammelschienenbügel (10 x 3) mm

Änderungen vorbehalten. Bitte beachten Sie auch die weitere Produktdokumentation!



Schirmklemmbügel auf Befestigungsblechen
bis 3 mm Dicke

Änderungen vorbehalten. Bitte beachten Sie auch die weitere Produktdokumentation!

WAGO Kontakttechnik GmbH & Co. KG
Hansastr. 27
32423 Minden
Telefon: +49571 887-0 | Fax: +49571 887-169
E-Mail: info.de@wago.com | Web: www.wago.com

Haben Sie Fragen zu unseren Produkten?
Wir stehen Ihnen telefonisch unter +49 (571) 887-44222 gern zur
Verfügung.