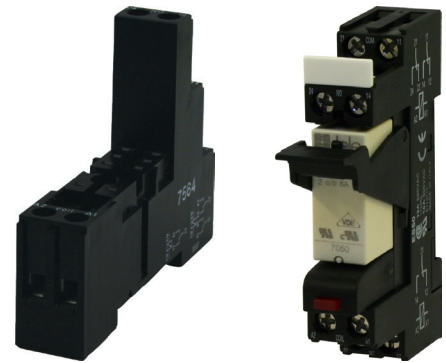




- Stecksocket
- Steckmodule
- Haltebügel
- DIN-Schienenmontage



Socket - Serie ES

Technische Daten

1. Funktion

Stecksocket zur Montage der Miniaturrelais Serie RP auf eine DIN-TS 35 Schiene. Der Einsatz von ergänzenden Steckmodulen und Haltebügeln ist möglich.

2. Mechanische Ausführung

Gehäuse aus selbstverlöschendem Kunststoff
 Befestigung auf Profilschiene TS 35 gemäß EN 60715
 Einbaulage: beliebig
 Berührungssichere Zugbügelklemmen nach VBG4 (Philips Gr.1 erforderlich), Schutzart IP20
 Anzugsdrehmoment: 0.7Nm
 Klemmanschluss:

- 1 x 0.5 bis 2.5mm² mit/ohne Aderendhülse
- 1 x 4mm² ohne Aderendhülse
- 2 x 0.5 bis 1.5mm² mit/ohne Aderendhülsen
- 2 x 2.5mm² flexibel ohne Aderendhülsen

3. Elektrische Daten

Nennspannung: 300VAC
 Überspannungsfestigkeit: >3000V

4. Umgebungsbedingungen

Umgebungstemperatur: -40°C bis 85°C
 Relative Luftfeuchtigkeit: 15% bis 85%

5. Montage

Nach Montage des Sockels auf der Hutschiene wird zuerst der optionale Haltebügel montiert und dann das optionale Steckmodul eingesteckt. Anschließend kann das gewünschte Relais in den Sockel eingesteckt und mit dem Haltebügel arretiert werden.

6. Steckmodule

Modul	Funktion
M21P	Freilaufdiode 6-220VDC (+A2, -A1)
M21N	Freilaufdiode 6-220VDC (-A2, +A1)
M31R	LED und Freilaufdiode 6-24VDC (+A2, -A1)
M41R	LED und Freilaufdiode 6-24VDC (-A2, +A1)
M53	RC-Glied 110-230VAC
M61R	LED 6-24V AC/DC
M71	Varistor 24VAC
M73	Varistor 230VAC
M63R	LED 110-230V AC/DC
M93G	Varistor und LED 110VAC bis 230VAC
Type 102	Ableitwiderstand 110VAC bis 230VAC

7. Haltebügel

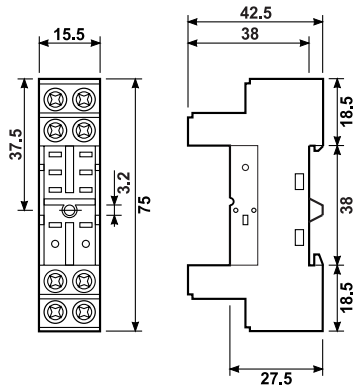
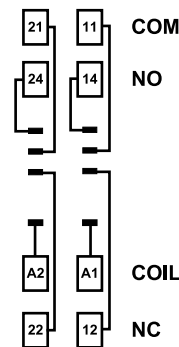
HB/RP 16 Kunststoffbügel

8. Beschriftungsschild

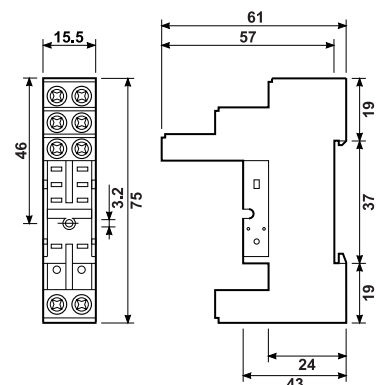
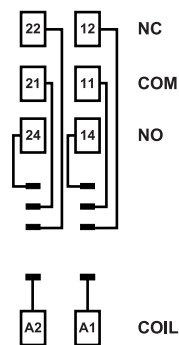
Im Lieferumfang enthalten.

9. Anschlussbilder und Abmessungen

ES 50



ES 50/3



Socket - Serie PSS8

Technische Daten

1. Funktion

Stecksocket zur Montage der Miniaturrelais Serie RP auf eine DIN-TS 35 Schiene. Der Einsatz von ergänzenden Steckmodulen und Haltebügeln ist möglich.

2. Mechanische Ausführung

Gehäuse aus selbstverlöschendem Kunststoff
Befestigung auf Profilschiene TS 35 gemäß EN 60715
Einbaulage beliebig
Berührungssichere Zugbügelklemmen nach VBG4 (Philips Gr.1 erforderlich), Schutzart IP20
Anzugsdrehmoment: 0.7Nm

Klemmanschluss:

- 1 x 0.5 bis 2.5mm² mit/ohne Aderendhülse
- 1 x 4mm² ohne Aderendhülse
- 2 x 0.5 bis 1.5mm² mit/ohne Aderendhülsen
- 2 x 2.5mm² flexibel ohne Aderendhülsen

3. Elektrische Daten

Nennspannung: 300VAC
Überspannungsfestigkeit: >3000V

4. Umgebungsbedingungen

Umgebungstemperatur: -25°C bis 100°C
Relative Luftfeuchtigkeit: 15% bis 85%

5. Montage

Nach Montage des Sockels auf der Hutschiene wird zuerst der optionale Haltebügel montiert und dann das optionale Steckmodul eingesteckt. Anschließend kann das gewünschte Relais in den Socket eingesteckt und mit dem Haltebügel arretiert werden.

6. Steckmodule

Modul	Funktion
EM03	RC-Glied 110-230VAC
EM04	Varistor 24VAC
EM05	Varistor 230VAC
EM10	LED 110-230V AC
EM11	LED 6-24V AC/DC
EM12	LED und Freilaufdiode 6-24VDC (+A1)

7. Haltebügel

HB/PSS Kunststoffbügel

8. Beschriftungsschild

Im Lieferumfang enthalten.

9. Anschlussbilder und Abmessungen

